

EL PRIMER MÓVIL

¿CUÁNDO, CÓMO Y PARA QUÉ?



¿Cuál es la edad correcta?

¿ENTRE LOS 10 Y 15 AÑOS? ¿A LOS 12?

Cosas a tener en cuenta, no solo la edad:

- Grado de madurez o autonomía
- ¿Cuida otros dispositivos electrónicos del hogar?
- ¿Realmente lo necesita?
- ¿O lo necesitas tú para tu comodidad y control?

NO PUEDES CONTROLARLO TODO

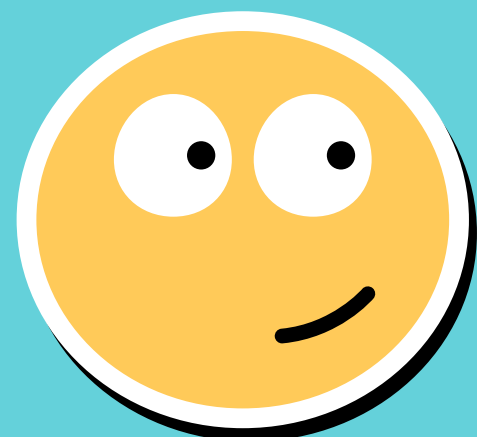
Maneras de acompañar en su uso:

- Aprende a configurar en su dispositivo cuentas de usuario para menores de edad
- Apps de Control Parental para establecer las pautas de tiempo y uso del dispositivo
- Comunicación con nuestro hijo e hija

La verdad es que me da mucho miedo



Tengo que dar un buen ejemplo



REFLEXIONA SOBRE EL USO DE TU MÓVIL

Educa desde la experiencia:

- Alerta de los peligros que existen en RRSS
- Acompaña en el ocio y juega con él o ella
- Demuestra tu confianza en su madurez
- Muestra sus posibilidades para el aprendizaje

Fuente: Educación Conectada <https://www.youtube.com/watch?v=3eWw1lgZK8k>

Proyecto:



Financiado por:



Gestionado por:

Plan Comunitario de CARABANCHEL ALTO



Comunidad de Madrid